



SHIFT_

NISSAN MURANO





ALLES IN EINEM NISSAN MURANO

DER NISSAN MURANO IST EIN CROSSOVER PAR EXCELLENCE, INSPIRIERT DURCH NEUES DENKEN: ER VEREINT ELEGANZ MIT KÜHNEM DESIGN, AGILITÄT MIT KOMPROMISSLOSEM LUXUS. ER BIETET IHNEN EINE ANSPRUCHSVOLLERE, ANREGENDERE UND ABWECHSLUNGSREICHERE WEISE, DAS LEBEN ZU GENIESSEN.

Mehr Informationen auf www.nissan.ch

DESIGN

AUSSENDESIGN	5
INNENDESIGN	15

TECHNOLOGIE UND LEISTUNG

MULTIFUNKTIONSFABRDATEN	19
DYNAMIK	21
OPTIMIERTER MOTOR	23
AGILITÄT UND STABILITÄT	25
SICHERHEIT	27
ANSPRECHENDES HANDLING	29
AUDIO/SAT-NAV/ KOMMUNIKATION	31
STAUARAUM	33

STYLING UND ZUBEHÖR

ZUBEHÖR	34
FARBEN UND POLSTER	36
WIE WIR DENKEN	38





4
DESIGN

STARTEN SIE DURCH

GESCHMEIDIG. SINNLICH. ATHLETISCH.

Der MURANO ist ein wahres Alphatier. Das merkt jeder, der einmal in ihm Platz nimmt: Seine beeindruckende Kraft und seine Anmut lassen niemanden mehr los.

5
AUSSENDESIGN

[Inhalt](#) | [Aussendesign](#) | [Innendesign](#) | [Technologie und Leistung](#) | [Styling und Zubehör](#)

[Druck](#) | [Schliessen](#)

[Seite 1](#) | [Seite 2](#) | [Seite 3](#) | [Seite 4](#) | [Seite 5](#)



MUT ZUR
INDIVIDUALITÄT



6
DESIGN

7
AUSSENDESIGN

[Inhalt](#) | [Aussendesign](#) | [Innendesign](#) | [Technologie und Leistung](#) | [Styling und Zubehör](#)

[Druck](#) | [Schliessen](#)

[Seite 1](#) | [Seite 2](#) | [Seite 3](#) | [Seite 4](#) | [Seite 5](#)



STRASSENKÜNSTLER



8
DESIGN

9
AUSSENDESIGN

[Inhalt](#) | [Aussendesign](#) | [Innendesign](#) | [Technologie und Leistung](#) | [Styling und Zubehör](#)

[Druck](#) | [Schliessen](#)

[Seite 1](#) | [Seite 2](#) | [Seite 3](#) | [Seite 4](#) | [Seite 5](#)



STANDFEST UND DENNOCH LEICHTFÜSSIG



10
DESIGN

11
AUSSENDESIGN





STRASSEN NEHMEN, DIE MAN FRÜHER GEMIEDEN HAT

DER MURANO PASST SICH AN. IHRER FAHRWEISE UND DEN STRASSENVERHÄLTNISSEN. Dank geschwindigkeitsabhängiger Servolenkung meistert er selbst engste Kurven vollkommen mühelos. Sein verbessertes Fahrwerk reduziert die Wankneigung und lässt auch raue Wege eben wirken.

12
DESIGN

13
AUSSENDESIGN





DER MURANO WEISS, WAS SIE SICH WÜNSCHEN

**EINE FREUNDLICHE BEGRÜSSUNG IST GUT
FÜR DIE SEELE.** Nach dem Entriegeln der Türen wird der
Innenraum des MURANO in einem warmen Farbton beleuchtet.

14
DESIGN

15
INNENDESIGN

[Inhalt](#) | [Aussendesign](#) | [Innendesign](#) | [Technologie und Leistung](#) | [Styling und Zubehör](#)

[Druck](#) | [Schliessen](#)

[Seite 1](#) | [Seite 2](#)





EINSTEIGEN UND GENIESSEN

EIN AUTO MIT EDELEM CHARAKTER. Aluminium, Leder und Chromverkleidungen sowie das grosse zweiteilige Schiebedach verleihen dem MURANO ein modernes, luxuriöses Ambiente.





EINFACH GENIAL

WIR GESTALTEN DEN ALLTAG GERNE ATTRAKTIVER. DESHALB WIRD DER MOTOR NICHT MIT EINEM ZÜNDSCHLÜSSEL GESTARTET, SONDERN PER KNOPFDRUCK. DIE INSTRUMENTE WERDEN BEIM ANLASSEN FARBIG BELEUCHTET. DIE BEDIENELEMENTE SIND NICHT NUR BENUTZERFREUNDLICH GESTALTET UND ANGEORDNET, SIE SEHEN AUCH KLASSE AUS UND FÜHLEN SICH GUT AN. EINFACH EIN BESONDERES ERLEBNIS.



ÜBER DEN DINGEN. Im MURANO fühlt sich der Fahrer wie ein VIP. Das Cockpit besticht durch hochwertiges und präzise genähtes Leder sowie edle Aluminium- und Metallic-Verzierungen. Ebenso überzeugt die bedienerfreundliche Ausstattung. In bequemer Reichweite befinden sich unter anderem mehrere Getränkehalter in unterschiedlicher Größe, praktische Staufächer und ein Sonnenbrillenhalter.



SCHÖN GEMACHT

DAS ZUSAMMENSPIEL DER WEICHEN LINIENFÜHRUNG UND DER GESCHMEIDIGEN KANTEN LÄSST DEN MURANO ELEGANT UND DENNOCH MARKANT WIRKEN. DIE KÜHNE, KLAR GEZOGENE LINIE, DIE VON DEN MODERNEN PROJEKTORSCHINWERFERN ÜBER DAS DACH BIS HIN ZU DEN HECKLEUCHTEN REICHT, VERLEIHT DEM MURANO SEINE ELEGANZ.



KLARE SICHT.
Die Projektorscheinwerfer, jeweils aus einem einzelnen Reflektor und einer hocheffizienten Bi-Xenon-Lampe bestehend, ermöglichen eine perfekte Ausleuchtung.



DESIGNSPRACHE.
Das ausgewogene, dynamische Erscheinungsbild des MURANO wird durch eine Mischung aus schwungvollen, grossen Flächen und energischen, abgerundeten Kanten erreicht. 18-Zoll-Leichtmetallräder in Radkästen mit geringem Karosserieüberhang sorgen für einen kraftvollen, stabilen Auftritt.



DEUTLICHES SIGNAL.
Die Heckleuchten sind in die Seitenpartie des MURANO herumgezogen. Und das nicht nur als Showeffekt: Durch hocheffiziente LEDs sind die Leuchten deutlich zu erkennen, selbst aus grosser Entfernung.



TECHNOLOGIE UND LEISTUNG

BENZINER

3.5-LITER-V6-MOTOR

- Max. Leistung: 256 PS (188 kW)
- Max. Drehmoment: 334 Nm bei 4400 U/min
- C-VTC (Continual Valve Timing Control)
- NICS (NISSAN variable Induction Control System)
- VDC-Sensor
- "ALL MODE 4x4-i"[®]

DIESEL

2.5-LITER-4-ZYLINDER-REIHENMOTOR

- Max. Leistung: 190 PS (140 kW)
- Max. Drehmoment: 450 Nm bei 2000 U/min
- Treibstoffverbrauch: kombiniert 8.0 l/100 km
- CO₂-Emissionen: kombiniert 210 g/km
- DPF und NO_x-Katalysator
- "ALL MODE 4x4-i"[®]

Treibstoffverbrauch der Motorisierungen: kombiniert 10,6–8,0 l/100 km; CO₂-Emissionen: kombiniert 248–210 g/km (Messverfahren gem. EU-Norm). Durchschnittswert CO₂-Emissionen der Personenkraftwagen in der Schweiz: 159 g/km.

DIREKTE REAKTION. PERFEKTES BEHERRSCHEN.

Das haben wir uns bei der Entwicklung des MURANO als oberstes Ziel gesetzt. Denn er soll in allen Situationen einfach zu beherrschen sein. Deshalb spricht die Lenkung beim Parkieren auch besonders leicht an. Steigt die Geschwindigkeit, nimmt auch die Stabilität zu. Der Dieselmotor bietet mit seinen 190 PS (140 kW) eine sanfte Beschleunigung und ist dabei extrem leise. Ausgestattet mit 6-Gang-Automatikgetriebe reagiert er sofort, aber so sanft, dass Sie immer und überall stressfrei unterwegs sind. Und das Ergebnis? 100% Kraft. 100% Entspannung.

INTELLIGENTER ALLRADANTRIEB.

Das "ALL MODE 4x4-i"[®]-System meistert selbst besonders schwierige Situationen. Es erkennt den Untergrund, auf dem Sie fahren, und überträgt das entsprechende Drehmoment auf jedes Rad einzeln. Das verspricht optimales Handling und jederzeit die richtige Bodenhaftung.



JEDE MINUTE GENIESSEN

DER MURANO ERZEUGT VERTRAUEN. ER BIETET DIE BESSERE SICHT EINER ERHÖHTEN SITZPOSITION SOWIE DIE AGILITÄT UND STABILITÄT EINER LIMOUSINE.





UNGETRÜBTES, RUHIGES FAHRVERGNÜGEN

WAS NÜTZT EINE
VERWINDUNGSSTEIFERE KAROSSERIE?
ODER MEHR SCHALLDÄMMUNG?
SIE REDUZIEREN DIE VIBRATIONEN
SOWIE DIE ABROLL- UND
WINDGERÄUSCHE. DAMIT SIE UND IHRE
PASSAGIERE AM ENDE DER REISE
ENTSPANNT ANKOMMEN.



**GERÄUSCHBEKÄMPFUNG BEGINNT AUF
BODENNIVEAU:** Selbst der Unterboden des MURANO
ist aerodynamisch geformt. Der verbesserte Luftstrom unter
dem Fahrzeug spart nicht nur Treibstoff, sondern sorgt auch
für mehr Stabilität und einen geringeren Geräuschpegel.

HOHE ELASTIZITÄT: Dank über 1000 gespeicherten
Fahrzeuggeschwindigkeits- und Drehzahlkurven wählt das
CVT-Automatikgetriebe des MURANO (nur beim MURANO
Benziner) für jede Strasse den richtigen Gang. Gangwechsel
und Beschleunigungsvorgänge erfolgen ruckfrei und
treibstoffsparender.

**BEI GERINGER GESCHWINDIGKEIT AGIL – BEI
HOHER GESCHWINDIGKEIT STABIL:** Der MURANO
bietet eine leicht zu bedienende Servolenkung.
Die Lenkunterstützung nimmt bei niedriger Geschwindigkeit
zu und mit zunehmendem Tempo wieder ab. Fahrmanöver in
der Stadt erfordern damit kaum Kraftanstrengung und
Spurwechsel auf der Autobahn laufen noch kontrollierter und
präziser ab.



DAS "ALL MODE 4x4-i"[®]-SYSTEM DES MURANO IST EIN WERTVOLLES AUSSTATTUNGSMERKMAL FÜR IHRE SICHERHEIT. SEINE HAUPTFUNKTION IST DIE GETRENNTE UND EFFEKTIVE VERTEILUNG DES BENÖTIGTEN DREHMOMENTS AUF DIE EINZELNEN RÄDER. DIE AGILITÄT UND DYNAMIK DES ESP ERGÄNZT DAS "ALL MODE 4x4-i"[®]-SYSTEM ZUSÄTZLICH. DIESE TECHNISCHE RAFFINESSE SORGT FÜR EIN OPTIMALES FAHRVERHALTEN.

ALLES, WAS SIE HOFFENTLICH NIEMALS BRAUCHEN WERDEN



ALLES UNTER KONTROLLE: Dank "ALL MODE 4x4-i"[®]-System und elektronischem Stabilitätsprogramm ESP müssen Sie sich vor schwierigen Kurven nicht fürchten. ABS und zusätzliche Sensoren überwachen ausserdem alles Wichtige und stellen als Teil des Allradantriebssystems sicher, dass die Lenkung Ihres MURANO so reagiert, wie Sie es wollen.

HART UND WEICH: Durch hochfesten Stahl ist der MURANO aussergewöhnlich robust. Im Innern federn Airbags einen Aufprall ab. Selbst die Sicherheitsgurte sind auf hohen Komfort ausgelegt, ohne dass Abstriche bei ihrer Schutzfunktion gemacht wurden.

SICHERER BREMSEN: Der Bremsassistent erkennt eine Notbremsung und aktiviert automatisch die maximale Bremskraft. Durch die elektronische Bremskraftverteilung EBD wird die Bremskraft entsprechend der Gewichtsverteilung des MURANO auf die Vorder- und Hinterachse verteilt. Damit Sie nicht ins Rutschen kommen, sondern noch lenken können, verhindert das ABS ein Blockieren der Räder.



BEQUEM UND KOMFORTABEL

DIE SITZE SIND AUFWÄNDIG GEPOLSTERT UND BIETEN HOHEN KOMFORT. ALLE RÜCKENLEHNEN LASSEN SICH INDIVIDUELL VERSTELLEN. ANGENEHMES NATÜRLICHES LICHT DURCHFLUTET DEN INNENRAUM, WÄHREND FRISCHE LUFT AUF DIE TEMPERATUR GEWÄRMT ODER GEKÜHLT WIRD, DIE SIE WÜNSCHEN.



AUFATMEN: Die Zwei-Zonen-Klimaautomatik bietet zahlreiche Vorteile: Sie erreicht schneller die gewünschte Temperatur und hält sie konstant. Für bessere Luft, die leise und gleichmässig im Innenraum verteilt wird.

AUF KNOPFDRUCK: Der Motor lässt sich per Knopfdruck starten und stoppen. Zudem können Sie Fahrersitz, Lenkrad und Aussenspiegel in Ihre Idealposition bringen – durch einfaches Drücken einer Taste am Schlüssel oder am Griff der Fahrtür.

NOCH MEHR TECHNIK, DIE DAS LEBEN LEICHTER MACHT:

- Dank Spracherkennung können Sie das Navigations- und Audiosystem einfach mit Ihrer Stimme steuern.
- Die Zwei-Zonen-Klimaautomatik erlaubt getrennte Einstellungen für Fahrer- und Beifahrerseite.
- Bordcomputer mit zahlreichen Funktionen, darunter die verbleibende Reichweite mit der aktuellen Tankfüllung und Warnung bei Glättegefahr.
- Tasten am Lenkrad für Tempomat, Audio- und Navigationssystem und Bluetooth®-Schnittstelle*.

*Bitte erfragen Sie kompatible Mobiltelefone bei Ihrem NISSAN Händler.





VORNE ALLES KLAR: Die Satellitennavigation leitet Sie durch über 40 Länder. Die Anweisungen sind in sieben Sprachen verfügbar. Über den Multifunktionsschalter sowie die Tasten am Lenkrad lässt sich das System sehr leicht bedienen. NISSAN Connect Premium bietet einen 7"-Touchscreen mit hoher Auflösung, DVD-Spieler, Festplatte und Musikserver. Durch die gleichzeitige Darstellung einer Karten- und Kreuzungsansicht hilft es bei der Wahl der richtigen Spur oder Abbiegung.

DURCHDACHTER WOHLKLANG: Die moderne Audioanlage bietet einen CD-Spieler mit MP3- und WMA-Kompatibilität. Die Bluetooth®-Freisprecheinrichtung kann das gesamte Telefonbuch Ihres Handys in einem Ladevorgang speichern.

SURROUND-SOUND: Das BOSE®-Audiosystem bietet elf gezielt platzierte Lautsprecher in HiFi-Qualität, sodass Sie Ihre Lieblingsmusik mit optimalem Sound abspielen können.

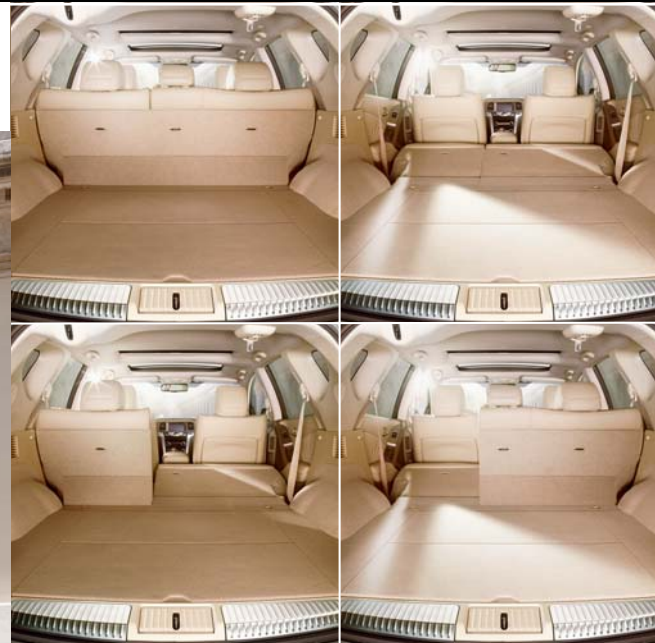
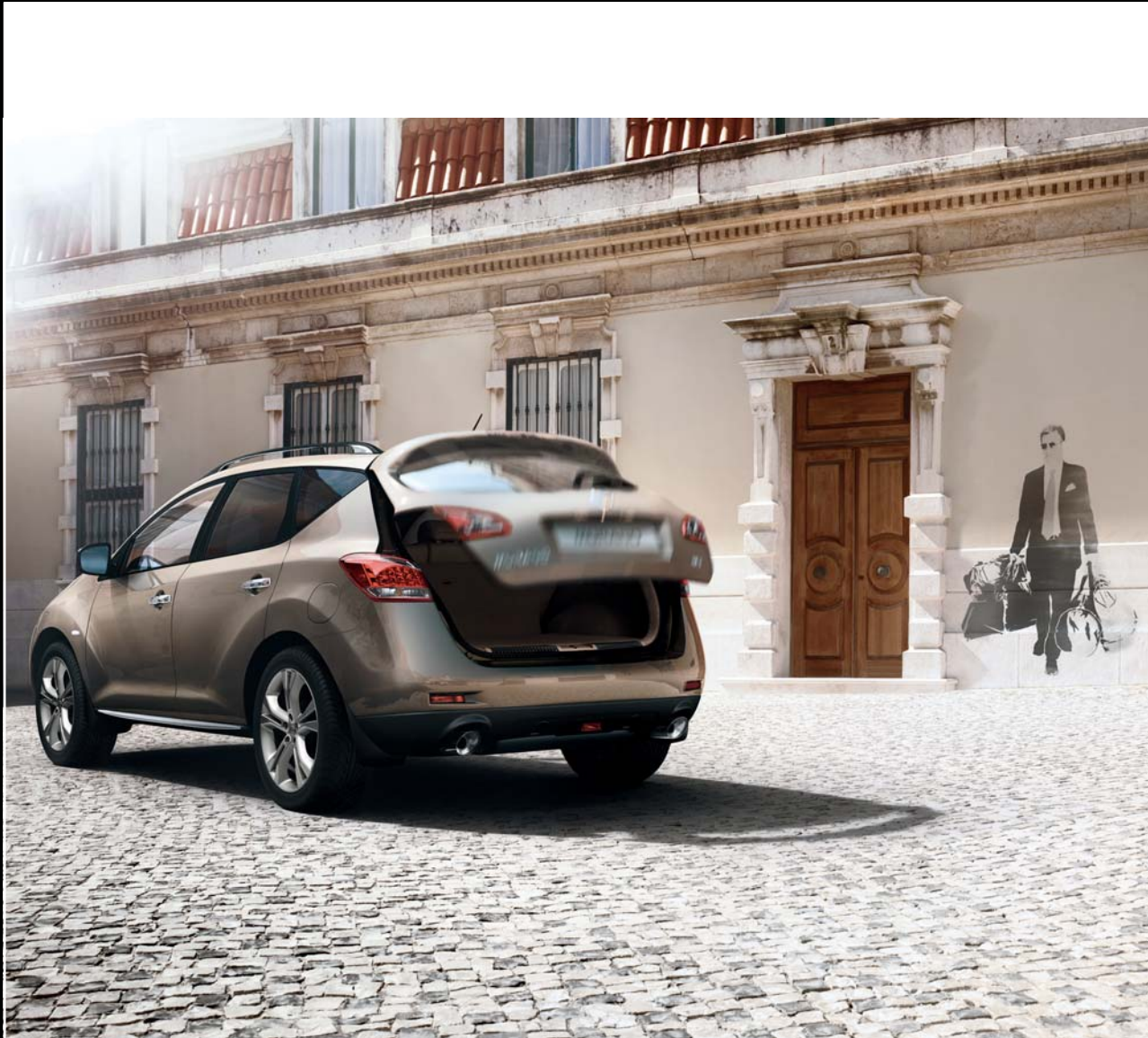
HINTEN ALLES KLAR: Nach Einlegen des Rückwärtsgangs wird auf dem 7"-Farbmonitor der Bereich hinter dem Fahrzeug angezeigt. Ausserdem erscheint dort die Breite des MURANO im Verhältnis zur angesteuerten Parklücke und die endgültige Parkposition bei Fortsetzung des eingeschlagenen Wegs. Bei Versionen mit Zusatzausstattung zeigt eine zweite Kamera im rechten Aussenspiegel noch den Randstein auf der Beifahrerseite an.

ALLES GRIFFBEREIT



DAS NAVIGATIONS- UND DAS AUDIOSYSTEM DES MURANO SIND AUF DEM NEUESTEN STAND DER TECHNIK, UMFASSEND AUSGESTATTET UND IN DER BEDIENUNG KINDERLEICHT. DAS ZENTRALE BEDIENELEMENT UND DIE UMLIEGENDEN TASTEN ERMÖGLICHEN EINE EINFACHE, INTUITIVE STEUERUNG. SCHON NACH KURZER ZEIT WERDEN SIE DIE SYSTEME ROUTINIERT BEDIENEN.





KEIN PROBLEM MEHR, auch wenn man die Hände voll hat. Über eine Taste neben dem Fahrersitz oder am Schlüssel wird die Heckklappe automatisch geöffnet bzw. geschlossen. Ein Einklemmschutz sorgt dafür, dass weder Finger noch Gepäckstücke eingeklemmt werden. Die im Verhältnis 60:40 geteilte Rückbank lässt sich über einen Hebel im Gepäckraum teilweise oder ganz umlegen.

PER TASTENDRUCK werden die Rücksitze elektrisch umgelegt oder hochgeklappt.

GUT SORTIERT: Für Ordnung im Gepäckraum sorgt ein übersichtliches Ladungstrennsystem. So ist auch der Transport von nassen oder schmutzigen Gegenständen, wie z. B. Wanderschuhen, kein Problem. Die verschmutzten Gegenstände können getrennt vom restlichen, sauberen Gepäck aufbewahrt werden und der Boden kann anschliessend problemlos gereinigt werden.

LÖSUNGEN, WENN MAN VIEL ZU TRANSPORTIEREN HAT

DER MURANO KANN SICH IN SEKUNDENSCHNELLE UND IM HANDUMDREHEN IN EINEN PRAKTISCHEN TRANSPORTER VERWANDELN.



ZUBEHÖR



- 1) Textil-Fussmatten, Velours, schwarz, Satz à 4 Stück
- 2) Textil-Fussmatten, Velours, beige, Satz à 4 Stück
- 3) Gummi-Fussmatten, schwarz, Satz à 4 Stück
- 4) Basis-Querträger, Aluminium, für die Dachreling zur Aufnahme von Ski-/Snowboard- oder Fahrradträger
- 5) Easy Media und DVD-Player für die Rücksitze, Monitore integriert in die vorderen Kopfstützen
- 6) Einstiegsleisten mit beleuchtetem MURANO Schriftzug für die vorderen Türeinstiege
- 7) Stylingelement Unterfahrschutz, hinten



34
STYLING UND ZUBEHÖR

GESTALTEN SIE IHREN PERSÖNLICHEN MURANO

SCHWER ZU VERBESSERN, LEICHT ZU ERGÄNZEN

GESTALTEN SIE DEN MURANO GANZ NACH IHREM GESCHMACK. DANK UNSERES VIELFÄLTIGEN ANGEBOTS AN ZUBEHÖR KÖNNEN SIE DEN KOMFORT DES MURANO ERHÖHEN ODER IHM EINFACH EINE GANZ INDIVIDUELLE NOTE VERLEIHEN. HIER NUR EINIGE IDEEN.

- 8) 20"-Leichtmetallfelgen, werkseitig bei Executive
- 9) Spiegelkappen in Chromoptik
- 10) Schwellerrohre, Edelstahl, mit integrierten Bodenstrahlern, Satz à 2 Stück
- 11) Stylingelement Unterfahrschutz, vorne (nur Diesel)

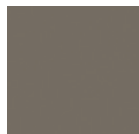


35
ZUBEHÖR



FARBEN

GANZ NACH IHRER COULEUR



Copper (M) - **CAB**
Metallic



Dark Metallic Grey (M) - **KAD**
Metallic



Haptic Blue (M) - **RAQ**
Metallic



Brilliant White (M) - **QAB**
Metallic



New Silver (M) - **K23**
Metallic



Black (S) - **KH3**
Solid

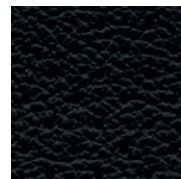


New Merlot (P) - **NAB**
Pearl

Der NISSAN Kratzschuttlack ist eine buchstäblich glänzende Idee. Durch spezielle hochelastische Kunstharze in der klaren oberen Lackschicht kann der Lack Schäden, die durch die Bürsten von Autowaschanlagen entstehen oder sonstige feine Oberflächenkratzer selbst reparieren. Spätestens nach einer Woche glänzt der MURANO wieder wie neu.

POLSTER

DEN TON ANGEBEN



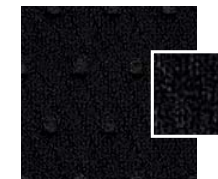
LEDERBEZÜGE IN SCHWARZ

für alle Karosseriefarben erhältlich

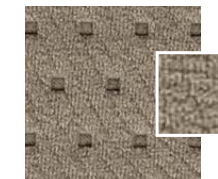


LEDERBEZÜGE IN BEIGE

für alle Karosseriefarben erhältlich



INNENVERKLEIDUNG SCHWARZ



INNENVERKLEIDUNG BEIGE

INNENVERKLEIDUNG

FARBEN	Leder, schwarz	Leder, beige
CAB Copper - M	•	•
KAD Dark Metallic Grey - M	•	•
RAQ Haptic Blue - M	•	•
QAB Brilliant White - M	•	•
K23 New Silver - M	•	•
KH3 Black - S	•	•
NAB New Merlot - P	•	•

ABMESSUNGEN



A: Gesamtlänge: 4.86 m
B: Gesamtbreite: 1.885 m



C: Gesamthöhe: 1.72 m
D: Radstand: 2.825 m



UNSER ANTRIEB SIND SIE!

Sie beflügeln unsere Fantasie. Sie inspirieren uns zu neuen Ideen. Sie lassen uns in neue Richtungen denken und innovativ sein. Für uns bei NISSAN bedeutet Innovation nicht einfach nur neue Extras und Erweiterungen – für uns heisst Innovation Grenzüberschreitung, um den Status quo der Zukunft neu zu erfinden. Darum entwickeln wir unerwartete Lösungen, die so kühn und pragmatisch wie Ihre Wünsche sind. Wir bei NISSAN entwickeln Fahrzeuge, Zubehör und Dienstleistungen, die den Rahmen des Bekannten sprengen – und bauen praktische Autos, die aufregend sind und aufregende Autos, die praktisch sind. Damit für Sie jeder gefahrene Kilometer ein Vergnügen ist.



DER NISSAN MURANO BIETET IHNEN:

3 JAHRE GARANTIE ODER 100 000 km
12 JAHRE GARANTIE GEGEN DURCHROSTUNG
20 000 km ODER 12 MONATE WARTUNGSINTERVALLE





Nissan. Innovation that excites.

www.nissan.ch



JETZT „MY NISSAN“-APP KOSTENLOS HERUNTERLADEN!

Ihr NISSAN Händler:

Wir haben alles darangesetzt, dass diese Broschüre zum Zeitpunkt des Drucks (Juli 2012) inhaltlich richtig ist. NISSAN Europe ist um die ständige Weiterentwicklung seiner Produkte bemüht und behält sich deshalb das Recht vor, in dieser Broschüre angegebenen Spezifikationen und abgebildeten Fahrzeuge jederzeit zu ändern. NISSAN Händler werden so schnell wie möglich über solche Änderungen informiert. Aktuelle Informationen erhalten Sie von Ihrem NISSAN Händler. Aufgrund drucktechnischer Beschränkungen können die in dieser Broschüre abgebildeten Farben geringfügig von den tatsächlichen Farbtönen des Lacks oder der Innenausstattungsmaterialien abweichen. Die in dieser Broschüre abgebildeten Fahrzeuge enthalten teilweise Farben, Polsterstoffe und Ausstattungsmerkmale, die in der Schweiz nicht erhältlich sind. Darüber hinaus sind die in dieser Broschüre beschriebenen Ausstattungsmerkmale ausstattungsabhängig; die genauen Spezifikationen und Verfügbarkeiten der einzelnen Ausstattungsvarianten entnehmen Sie bitte der Preisliste oder fragen Sie Ihren NISSAN Händler. Alle Rechte vorbehalten. Der Nachdruck oder die Vervielfältigung, auch auszugsweise, ist ohne vorherige schriftliche Zustimmung von NISSAN Europe verboten. Für mehr Informationen über NISSAN oder die Adresse Ihres nächsten NISSAN Händlers wählen Sie 0800 860 800 (gratis).

Diese Broschüre wurde auf chlorfrei gebleichtem Papier gedruckt. – MURANO SAL 07/2012 – Gedruckt in der EU. Druck-Nr. 5538. Gestaltet von NEW ROBINSON CREAPRESS, Frankreich – Tel: +33 1 40 62 37 37 und produziert von E-GRAFICS/FRANCE, Frankreich – Tel: +33 1 49 09 25 35.





SHIFT_

NISSAN MURANO



PREISLISTE

gültig ab 1. Januar 2013

LISTE DE PRIX

Valable à partir du 1^{er} janvier 2013

LISTINO PREZZI

Valevole dal 1° gennaio 2013

PREISE, AUSSTATTUNGEN, TECHNISCHE DATEN

	MURANO		MURANO Executive	
	3.5 V6 256 PS 65 200.–	2.5 dCi 190 PS 62 200.–	3.5 V6 256 PS 71 200.–	2.5 dCi 190 PS 68 200.–
5 Türen, 5 Sitzplätze				
Getriebe				
Xtronic-CVT-Automatikgetriebe mit manueller Schaltfunktion	■	–	■	–
6-Stufen-Automatikgetriebe mit manueller Schaltfunktion	–	■	–	■
NISSAN *ALL MODE 4x4-i*®		■		■
Sicherheit				
ABS, EBD (elektronische Bremskraftverteilung)		■		■
ESP+ (elektronisches Stabilitätssystem inkl. Sperrdifferential durch Bremseingriff), abschaltbar		■		■
Fahrer- und Beifahrerairbag, zweistufig (adaptiv) auslösend		■		■
Seitenairbags vorne		■		■
Kopfairbagssystem für Front- und Fondpassagiere		■		■
Aktive Kopfstützen vorne, höhenverstellbar		■		■
Kopfstützen auf allen Plätzen der Rücksitzbank, höhenverstellbar		■		■
Dreipunkt-Sicherheitsgurte auf allen Plätzen, vorne und auf den Ausenplätzen der Rücksitzbank höhenverstellbar		■		■
Gurtstraffer und Gurtkraftbegrenzer vorne		■		■
ISOFIX-Kindersitzverankerungen (2 auf den äusseren Rücksitzen)		■		■
Kindersicherung an den hinteren Türen		■		■
Bi-Xenon Scheinwerfer mit Hochdruck-Scheinwerferreinigungsanlage		■		■
Lichteinschaltautomatik, Leuchtweitenregulierung automatisch und Rücklichter mit LED-Einsätzen		■		■
Nebelscheinwerfer und Nebelschlussleuchte		■		■
Dritte Bremsleuchte LED		■		■
NISSAN Bremsassistent		■		■
Warnanzeige bei geöffneten Türen und bei Nichtausschalten des Lichts		■		■
Elektronische Wegfahrsperre		■		■
Komfort				
Klimaautomatik, 2 Zonen, inkl. Pollenfilter		■		■
Servolenkung, geschwindigkeitsabhängig		■		■
Einstiegsleisten in Aluminiumoptik		■		■
Elektrisches, zweiteiliges Glas-Hub-Schiebedach		Sun & Sound Pack		■
Elektrisch einklappbare, einstell- und beheizbare Aussenspiegel/mit Memory-Funktion		■/–		■/■
Elektrische Fensterheber vorne (mit Schnellsenkfunktion fahrerseitig) und hinten		■		■
Manuell höhen- und längsverstellbare Lenksäule		■		–
Elektrisch höhen- und längsverstellbare Lenksäule, mit Memory-Funktion		–		■
Elektrisch einstellbarer Fahrer- und Beifahrersitz/mit Memory-Funktion (fahrerseitig)		■/–		■/■
Elektrisch einstellbare Lendenwirbelstütze für den Fahrersitz		■		■

Rücksitze asymmetrisch (60:40) umklappbar, in der Neigung verstellbar, mit ausklappbarer Mittelarmlehne, mit elektrischer Hochklappfunktion	■	■
Lenkrad und Wählhebelgriff, lederummantelt	■	■
Scheibenwischer mit Intervallschaltung vorne und hinten	■	■
Regensensor	■	■
Elektrische Heckklappenbetätigung	–	■
"Intelligent Key" mit Start/Stop-Knopf	■	■
Rückfahrkamera mit Farbbild	■	■
Seitenkamera in Aussenspiegel, Beifahrerseite	■	■
Bordcomputer	■	■
Sitzbezüge in Leder (Sitzmittelbahnen und -wangen, Kopfstützenvorderteil in Leder)	■	■
Sitzheizung vorne, 2-stufig	■	■
Sitzheizung hinten, 2-stufig	–	■
2 Getränkehalter vorne und hinten	■	■
Leselampen vorne und hinten	■	■
Innenspiegel, automatisch abblendend	■	■
Instrumentenbeleuchtung, regelbar	■	■
Sonnenblenden für Fahrer und Beifahrer, mit beleuchtetem Make-up-Spiegel	■	■
Steckdose, 12 Volt, im Armaturenbrett, im Staufach der Mittelkonsole und im Gepäckraum	■	■
Handschuhfach, beleuchtet, abschliessbar	■	■
Taschen an den Rücklehnen der Vordersitze	■	■
Ablagefächer in den vorderen und hinteren Türen, in der Mittelkonsole, doppelstöckig und im Schubfach an der Rückseite der Mittelkonsole	■	■
Gepäckraumabdeckung	■	■
Gepäckhaken im Laderaum und Kleiderhaken hinten	■	■
Laderaumtrennsystem im Laderaumboden	■	■
Aussen		
Metallic-Lackierung	1190.–	1190.–
"Scratch Shield Paint", innovativer, kratzfester und selbstheilender Klarlack	■	■
Auspuffendrohre verchromt, je eins rechts und links	■	■
Aussenspiegel in Wagenfarbe lackiert	■	■
Dachreling schwarz/silberfarben	■/–	–/■
Dachspoiler in Wagenfarbe lackiert	■	■
Kühlerg grill verchromt	■	■
Stossfänger in Wagenfarbe teillackiert	■	■
Türaussengriffe verchromt	■	■
Bereifung	235/65 R18	235/55 R20
Leichtmetallfelgen 18"	■	–
Leichtmetallfelgen 20"	–	■
Wärme- und UV-absorbierende Frontscheibe aus Verbundglas, verdunkelte Seitenscheiben ab der B-Säule, beheizbare und verdunkelte Heckscheibe	■	■

PREISE, AUSSTATTUNGEN, TECHNISCHE DATEN

	MURANO		MURANO Executive	
	3.5 V6 256 PS	2.5 dCi 190 PS	3.5 V6 256 PS	2.5 dCi 190 PS
Audio				
Dachantenne	■		■	
Audiosystem: Radio-CD-/DVD-Kombination, 6 Lautsprecher und MP3-Kompatibilität	■		–	
BOSE®-Audiosystem mit 11 Lautsprechern		Sun & Sound Pack		■
AUX-Schnittstelle im Fond (3 x Cinch)	■			■
Bluetooth®-Schnittstelle für Telefon	■			■
Lenkradfernbedienung für Audiosystem, Bluetooth®-Schnittstelle und Tempomat	■			■
HDD-Festplatten-Navigationssystem mit Traffic Message Channel (TMC) inkl. 7"-Farbdisplay, Radio-CD-/DVD-Kombination mit MP3-Kompatibilität, Touchscreen und Spracherkennung	■			■
Optionspakete				
Sun & Sound Pack: Zweiteiliges Glas-Hub-Schiebedach, elektrisch, BOSE®-Audiosystem mit 11 Lautsprechern		3750.–		■
Auszug aus dem NISSAN Original-Zubehör (Preise inkl. Montage und Lackierung wo erforderlich)				
Schwellerrohre mit integrierten Strahlern		S		S
Anhängezugvorrichtung, abnehmbar inkl. 13-poligem Elektrosatz		S		S
Kofferraum-Passformschale, soft		S		S
Textilfußmatten, Velours schwarz, Satz à 4 Stück		S		S
Textilfußmatten, Velours beige, Satz à 4 Stück		S		S

Ihr NISSAN Händler macht Ihnen gerne ein attraktives Komplettangebot.

■ Serienausstattung

– nicht erhältlich

S Zubehör durch Händlernachrüstung

Technische Daten		3.5 l V6	2.5 l dCi
Motor-Bauart		Viertakt-Ottomotor	Viertakt-Dieselmotor
Anzahl Zylinder		6, in V-Anordnung	4, in Reihe
Anzahl Ventile pro Zylinder		4	4
Hubraum	cm ³	3498	2488
Höchstleistung ¹⁾	PS (kW)/Drehzahl	256 (188)/6000	190 (140)/4000
Maximales Drehmoment ¹⁾	Nm/Drehzahl	334/4400	450/2500
Höchstgeschwindigkeit	km/h	210	196
Beschleunigung 0 bis 100 km/h	s	8.0	10.5
Treibstoff-Normverbrauch (2004/3/EU)²⁾			
Gesamt	l/100 km	10.6	8.0
Städtisch	l/100 km	14.8	10.1
Ausserstädtisch	l/100 km	8.3	6.8
CO ₂ -Emissionen	g/km	248	210
Durchschnittswert CO ₂ -Emissionen der Personenwagen in der Schweiz	g/km		153
Energieeffizienzklasse	A–G	G	F
Abmessungen und Gewichte			
Länge	mm	4860	4860
Breite	mm	1885	1885
Höhe	mm	1720	1720
Radstand	mm	2825	2825
Spurweite	mm	1610	1610
Leergewicht ³⁾	kg	1865–1912	1950–2042
Maximale Zuladung ³⁾	kg	453–500	453–545
Zulässiges Gesamtgewicht ³⁾	kg	2365	2495
Zulässige Achslast vorne/hinten	kg	1245/1200	1370/1185
Maximale Anhängelast gebremst	kg	1585	1585
Maximale Anhängelast ungebremst	kg	750	750
Maximale Stützlast	kg	100	100
Maximale Dachlast	kg	100	100
Gepäckraumvolumen (VDA)	l	402	402
Gepäckraumvolumen mit umgeklappten Rücksitzen (VDA)	l	838	838
Wendekreis (zwischen Randsteinen) 18"/20"	m	11.4/11.8	11.4/11.8
Tankinhalt	l	82	82

¹⁾ Gemäss EU-Richtlinie 1999/99/EU

²⁾ Fahrweise, Strassen- und Verkehrsverhältnisse, Umwelteinflüsse und Fahrzeugzustand können die Verbrauchswerte beeinflussen.

³⁾ Zahlen gemäss EU-Vorschriften. Leergewicht mit Fahrer (75 kg), Kühlfüssigkeit, Schmierstoffen, Treibstoff (90%), Reserverrad und Bordwerkzeug.

Die max. Zuladung wird den Optionen und installierten Accessoires entsprechend reduziert.

PRIX, ÉQUIPEMENTS, DONNÉES TECHNIQUES

	MURANO		MURANO Executive	
	3.5 V6 256 ch 65 200.–	2.5 dCi 190 ch 62 200.–	3.5 V6 256 ch 71 200.–	2.5 dCi 190 ch 68 200.–
5 portes, 5 places				
Transmission				
Boîte automatique Xtronic-CVT avec fonction de sélection manuelle	■	–	■	–
Boîte automatique à 6 rapports avec fonction de sélection manuelle	–	■	–	■
NISSAN "ALL MODE 4x4-i"®	■		■	
Sécurité				
ABS, EBD (répartiteur électronique de la force de freinage)	■		■	
ESP+ (correcteur électronique de trajectoire avec différentiel autobloquant par intervention des freins), déclenchable	■		■	
Airbags à double registre de déclenchement (adaptatifs) aux places avant	■		■	
Airbags latéraux pour conducteur et passager avant	■		■	
Airbags rideaux à l'avant et à l'arrière	■		■	
Appuis-tête actifs réglables en hauteur aux places avant	■		■	
Appuis-tête réglables en hauteur à toutes les places arrière	■		■	
Ceintures de sécurité à trois points à toutes les places, réglables en hauteur à l'avant et aux places latérales arrière	■		■	
Ceintures à l'avant avec prétensionneurs et limiteurs d'effort	■		■	
Système d'ancrage ISOFIX pour sièges enfant (aux places arrières, 2)	■		■	
Verrouillage de sécurité pour enfants aux portières arrière	■		■	
Phares bi-xénon avec lave-phares haute pression	■		■	
Éclairage automatique, réglage automatique de la distance du flux lumineux et feux arrière à LED	■		■	
Phares antibrouillard avant et feux antibrouillard arrière	■		■	
Troisième feu stop LED	■		■	
Assistance au freinage d'urgence NISSAN	■		■	
Avertissement pour portières mal fermées et éclairage enclenché	■		■	
Antidémarrage électronique	■		■	
Confort				
Climatisation automatique bi-zone avec filtre à pollen	■		■	
Direction assistée électrique avec effet variable en fonction de la vitesse	■		■	
Marchepieds au look aluminium	■		■	
Toit vitré en deux parties, coulissant/relevable		Sun & Sound Pack	■	
Rétroviseurs extérieurs rabattables, réglage électrique, dégivrage intégré et fonction mémoire	■/–		■/■	
Lève-vitres électriques avant (avec descente rapide côté conducteur) et arrière	■		■	
Colonne de direction ajustable manuellement en hauteur et profondeur	■		–	
Colonne de direction ajustable électriquement en hauteur et profondeur avec fonction mémoire	–		■	
Sièges avant à réglage électrique avec fonction mémoire (côté conducteur)	■/–		■/■	

Siège conducteur avec réglage électrique de l'appui lombaire	■	■
Dossiers arrière rabattables asymétriquement (60/40), réglables en inclinaison, avec accoudoir central rabattable et avec relèvement électrique	■	■
Volant et pommeau du sélecteur de vitesse gainés de cuir	■	■
Essuie-glace avant et arrière avec fonctionnement par intervalle	■	■
Capteur de pluie	■	■
Commande électrique du hayon	-	■
"Intelligent Key", bouton start/stop	■	■
Caméra de recul couleur	■	■
Caméra latérale logée dans le rétroviseur extérieur côté passager	■	■
Ordinateur de bord	■	■
Sellerie cuir (assise et flancs des sièges, partie avant des appuis-tête en cuir)	■	■
Sièges avant chauffants, 2 niveaux	■	■
Sièges arrière chauffants, 2 niveaux	-	■
2 porte-canettes avant et arrière	■	■
Spots de lecture avant et arrière	■	■
Rétroviseur intérieur anti-éblouissement automatique	■	■
Réglage de l'intensité lumineuse du tableau de bord	■	■
Pare-soleil pour conducteur et passager avant avec miroirs de maquillage éclairés	■	■
Prise 12 V au tableau de bord, dans le rangement de la console centrale et dans le coffre à bagages	■	■
Boîte à gants éclairée, verrouillable	■	■
Poches aumônières au dos des sièges avant	■	■
Bacs de rangement dans les portières avant et arrière, sur la console centrale à double niveau et dans le rangement coulissant à l'arrière de la console centrale	■	■
Cache pour le coffre	■	■
Crochets pour arrimage des bagages dans le coffre et crochets pour vêtements à l'arrière	■	■
Système de séparation du coffre dans le plancher	■	■
Extérieur		
Peinture métallisée	1190.-	1190.-
"Scratch Shield Paint", peinture résistant aux égratignures et autoréparatrice	■	■
Embouts d'échappement chromés, l'un à gauche, l'autre à droite	■	■
Rétroviseurs extérieurs couleur carrosserie	■	■
Barres sur le toit noires/argent	■/-	-/■
Déflecteur de toit couleur carrosserie	■	■
Calandre chromée	■	■
Boucliers partiellement traités couleur carrosserie	■	■
Poignées de portières chromées	■	■
Pneus	235/65 R18	235/55 R20
Jantes en alliage léger 18"	■	-
Jantes en alliage léger 20"	-	■
Pare-brise en verre feuilleté antithermique et absorbant les UV, vitres latérales assombries à partir du montant B, vitre arrière assombrie avec dégivrage intégré	■	■

PRIX, ÉQUIPEMENTS, DONNÉES TECHNIQUES

	MURANO		MURANO Executive	
	3.5 V6 256 ch	2.5 dCi 190 ch	3.5 V6 256 ch	2.5 dCi 190 ch
Audio				
Antenne sur le toit	■		■	
Système audio : autoradio CD/DVD, 6 haut-parleurs, compatible MP3	■		–	
Système audio BOSE® avec 11 haut-parleurs	Sun & Sound Pack		■	
Interface AUX à l'arrière (3 prises cinch)	■		■	
Interface téléphonique Bluetooth®	■		■	
Commandes au volant pour système audio, interface Bluetooth® et régulateur de vitesse	■		■	
Système de navigation HDD à disque dur, avec Traffic Message Channel (TMC), écran tactile couleur 7", autoradio CD/DVD compatible MP3 et reconnaissance vocale	■		■	
Options				
Sun & Sound Pack : toit vitré ouvrant/coulissant en deux parties à commande électrique, système audio BOSE® avec 11 haut-parleurs ¹⁾	3750.–		■	
Extrait des accessoires d'origine NISSAN (prix incluant le montage et la peinture si nécessaire)				
Marchepieds tubulaires avec éclairage		S		S
Système de remorquage démontable, raccordement électrique avec fiches à 13 pôles		S		S
Bac de protection de coffre spécifique, souple		S		S
Tapis de sol textile, velours noir, jeu de 4 pièces		S		S
Tapis de sol textile, velours beige, jeu de 4 pièces		S		S

Votre agent NISSAN se fera un plaisir de vous établir un devis complet très attractif.

■ de série

– non disponible

S accessoires montés par l'agent

Données techniques		3.5 l V6	2.5 l dCi
Moteur		essence/4 temps	diesel/4 temps
Nombre de cylindres		V6	4, en ligne
Nombre de soupapes par cylindre		4	4
Cylindrée	cm ³	3498	2488
Puissance maximale ¹⁾	ch (kW)/tours	256 (188)/6000	190 (140)/4000
Couple maximal ¹⁾	Nm/tours	334/4400	450/2500
Vitesse maximale	km/h	210	196
Accélération 0–100 km/h	s	8.0	10.5
Consommation normalisée de carburant (2004/3/CE)²⁾			
Mixte	l/100 km	10.6	8.0
Urbaine	l/100 km	14.8	10.1
Extra-urbaine	l/100 km	8.3	6.8
Émissions de CO ₂	g/km	248	210
Émissions de CO ₂ moyennes pour une voiture particulière en Suisse	g/km		153
Catégorie de rendement énergétique	A–G	G	F
Dimensions et poids			
Longueur	mm	4860	4860
Largeur	mm	1885	1885
Hauteur	mm	1720	1720
Empattement	mm	2825	2825
Voie	mm	1610	1610
Poids à vide ³⁾	kg	1865–1912	1950–2042
Charge maximale ³⁾	kg	453–500	453–545
Poids total admissible ³⁾	kg	2365	2495
Charge admissible sur l'essieu avant/arrière	kg	1245/1200	1370/1185
Charge tractable maximale freinée	kg	1585	1585
Charge tractable maximale non freinée	kg	750	750
Charge maxi sur point d'appui	kg	100	100
Charge de toit maximale	kg	100	100
Volume du coffre (VDA)	l	402	402
Volume du coffre avec sièges rabattus (VDA)	l	838	838
Diamètre de braquage (entre trottoirs) 18"/20"	m	11.4/11.8	11.4/11.8
Capacité du réservoir	l	82	82

¹⁾ Selon la norme 1999/99/CE

²⁾ La conduite, les conditions routières et atmosphériques ainsi que l'état du véhicule peuvent influencer ces valeurs.

³⁾ Conforme aux directives UE. Le poids à vide s'entend avec conducteur (75 kg) et avec liquide de refroidissement, lubrifiants, carburant (90%), roue de secours et outillage de bord.
La charge maximale sera réduite en fonction des options et/ou des accessoires installés.

PREZZI, EQUIPAGGIAMENTI, DATI TECNICI

	MURANO		MURANO Executive	
	3.5 V6 256 CV	2.5 dCi 190 CV	3.5 V6 256 CV	2.5 dCi 190 CV
5 porte, 5 posti	65 200.–	62 200.–	71 200.–	68 200.–
Trasmissione				
Cambio automatico Xtronic-CVT con funzione selezione manuale	■	–	■	–
Cambio automatico a 6 rapporti con funzione selezione marce manuale	–	■	–	■
NISSAN *ALL MODE 4x4-i*®	■		■	
Sicurezza				
ABS, EBD (ripartizione elettronica della forza frenante)	■		■	
ESP+ (controllo elettronico della stabilità incl. bloccaggio del differenziale con intervento frenante), disattivabile	■		■	
Airbag conducente e passeggero a due stadi (adattivo)	■		■	
Airbag laterali anteriori	■		■	
Sistema airbag a tendina anteriore e posteriore	■		■	
Poggiatesta attivi anteriori, regolabili in altezza	■		■	
Poggiatesta su tutti i posti del divano posteriore, regolabili in altezza	■		■	
Cinture di sicurezza a tre punti su tutti i posti, anteriori e posteriori esterni regolabili in altezza	■		■	
Pretensionatore e limitatore di forza anteriore	■		■	
Fissaggio ISOFIX per seggiolini (posti posteriori esterni)	■		■	
Sicurezza bambino per porte posteriori	■		■	
Fari allo bi-xeno con impianto lavafari ad alta pressione	■		■	
Accensione automatica fari, regolazione portata fari automatica e luci posteriori a LED	■		■	
Fari fendinebbia e retronebbia	■		■	
Terza luce di stop a LED	■		■	
Assistenza alla frenata NISSAN	■		■	
Spia porte aperte e fari accesi	■		■	
Antifurto immobilizzatore	■		■	
Comfort				
Climatizzatore automatico, bizona, incl. filtro antipollini	■		■	
Servosterzo in funzione della velocità	■		■	
Battitacco in look alluminio	■		■	
Tetto in vetro scorrevole/sollevabile in 2 segmenti		Sun & Sound Pack		■
Retrovisori esterni riscaldabili, regolabili e ripiegabili elettricamente/con funzione memoria	■/–		■/■	
Alzacristalli elettrici anteriori (funzione abbassamento rapido lato guida) e posteriori	■		■	
Piantone dello sterzo regolabile in altezza e profondità, manuale	■		–	
Piantone dello sterzo regolabile elettricamente in altezza e profondità, con funzione memoria	–		■	
Sedile conducente e passeggero ant. regolabile elettricamente/con funzione memoria (lato guida)	■/–		■/■	
Sedile conducente con sostegno lombare regolabile elettricamente	■		■	

Sedili posteriori ribaltabili separatamente (60:40), inclinazione regolabile, bracciolo centrale ripiegabile, funzione ripristino sedili elettrica	■	■
Volante e pomello del cambio in pelle	■	■
Tergicristalli con funzione intermittenza ant. e post.	■	■
Sensore pioggia	■	■
Portellone elettrico	-	■
"Intelligent Key" con pulsante start/stop	■	■
Telecamera di retromarcia con immagini a colori	■	■
Videocamera laterale lato passeggero	■	■
Computer di bordo	■	■
Rivestimento sedili in pelle (seduta centrale e fasce laterali, parte ant. poggiatesta in pelle)	■	■
Sedili anteriori riscaldabili, 2 livelli	■	■
Sedili posteriori riscaldabili, 2 livelli	-	■
2 portabibite anteriori e posteriori	■	■
Faretti di lettura anteriori e posteriori	■	■
Retrovisore interno anabbagliante automatico	■	■
Illuminazione strumenti regolabile	■	■
Alette parasole per conducente e passeggero con specchietto di cortesia illuminato	■	■
Presse 12 Volt in plancia, nel vano portaoggetti della console centrale e nel bagagliaio	■	■
Cassetto portaoggetti illuminato, con serratura	■	■
Tasche negli schienali dei sedili anteriori	■	■
Vani nelle porte anteriori e posteriori, nella console centrale, a 2 piani e cassetto nella parte posteriore della console centrale	■	■
Copertura bagagliaio	■	■
Ganci di fissaggio nel bagagliaio e ganci appendiabiti dietro	■	■
Sistema separazione bagagliaio integrato a pavimento	■	■

Esterno

Vernice metallizzata	1190.-	1190.-
"Scratch Shield Paint", innovativa lacca trasparente antigraffio autorigenerante	■	■
Terminale di scarico cromato, sinistra e destra	■	■
Retrovisori esterni nel colore della vettura	■	■
Barre tetto nero/argento	■/-	-/■
Spoiler tetto nel colore della vettura	■	■
Calandra cromata	■	■
Parti del paraurti nel colore della vettura	■	■
Maniglie esterne delle porte cromate	■	■
Pneumatici	235/65 R18	235/55 R20
Cerchi in lega leggera 18"	■	-
Cerchi in lega leggera 20"	-	■
Parabrezza in vetro stratificato anticalore e UV, vetri laterali oscurati dal montante B, lunotto posteriore riscaldabile e oscurato	■	■

PREZZI, EQUIPAGGIAMENTI, DATI TECNICI

	MURANO		MURANO Executive	
	3.5 V6 256 CV	2.5 dCi 190 CV	3.5 V6 256 CV	2.5 dCi 190 CV
Audio				
Antenna sul tetto		■		■
Sistema audio: combinazione radio CD/DVD compatibile MP3, 6 altoparlanti		■		–
Sistema audio BOSE® con 11 altoparlanti		Sun & Sound Pack		■
Interfaccia AUX dietro (3 x cinch)		■		■
Interfaccia Bluetooth® per cellulare		■		■
Comandi al volante per sistema audio, interfaccia Bluetooth® e regolatore velocità		■		■
Sistema di navigazione con disco rigido HDD e Traffic Message Channel (TMC) incl. schermo tattile a colori 7", combinazione radio CD/DVD compatibile MP3 e riconoscimento vocale		■		■
Pacchetti opzionali				
Sun & Sound Pack: tetto in vetro scorrevole/sollevabile in 2 segmenti, elettrico, sistema audio BOSE® con 11 altoparlanti ¹⁾		3750.–		■
Estratto accessori originali NISSAN (Prezzi incl. montaggio e verniciatura se del caso)				
Tubolari soglia con illuminazione		S		S
Gancio di traino amovibile, set elettrico a 13 poli		S		S
Vasca bagagliaio morbida su misura		S		S
Tappetini in velluto, nero, set 4 pz.		S		S
Tappetini in velluto, beige, set 4 pz.		S		S

Il vostro agente NISSAN vi sottoporrà con piacere un'attraente offerta completa.

■ equipaggiamento di serie

– non disponibile

S Accessori per montaggio successivo da parte dell'agente

Dati tecnici		3.5 l V6	2.5 l dCi
Tipo motore		4 tempi	diesel a 4 tempi
Numero cilindri		6 a V	4, in linea
Numero valvole per cilindro		4	4
Cilindrata	cm ³	3498	2488
Potenza massima ¹⁾	CV (kW)/giri	256 (188)/6000	190 (140)/4000
Coppia massima ¹⁾	Nm/giri	334/4400	450/2500
Velocità	km/h	210	196
Accelerazione 0–100 km/h	s	8.0	10.5
Consumo normalizzato di carburante (2004/3/UE)²⁾			
Ciclo misto	l/100 km	10.6	8.0
Urbano	l/100 km	14.8	10.1
Extraurbano	l/100 km	8.3	6.8
Emissioni di CO ₂	g/km	248	210
Media delle emissioni di CO ₂ di tutte le autovetture in Svizzera	g/km		153
Categoria d'efficienza energetica	A–G	G	F
Dimensioni e pesi			
Lunghezza	mm	4860	4860
Larghezza	mm	1885	1885
Altezza	mm	1720	1720
Passo	mm	2825	2825
Carreggiata	mm	1610	1610
Peso a vuoto ³⁾	kg	1865–1912	1950–2042
Carico massimo ³⁾	kg	453–500	453–545
Peso totale ammesso ³⁾	kg	2365	2495
Carico assiale anteriore/posteriore ammesso	kg	1245/1200	1370/1185
Carico massimo trainabile, frenato	kg	1585	1585
Carico massimo trainabile, non frenato	kg	750	750
Carico massimo d'appoggio	kg	100	100
Carico massimo sul tetto	kg	100	100
Volume bagagliaio (VDA)	l	402	402
Volume bagagliaio dai sedili anteriori (VDA)	l	838	838
Diametro di sterzata (tra cordoli) 18"/20"	m	11.4/11.8	11.4/11.8
Capacità serbatoio	l	82	82

¹⁾ Secondo le normative 1999/99/UE

²⁾ Stile di guida, condizioni stradali e del traffico, condizioni atmosferiche e stato del veicolo possono modificare i valori indicati per il consumo.

³⁾ Cifre conformi alle norme UE. Peso a vuoto con conducente (75 kg), compreso liquido di raffreddamento, lubrificanti, carburante (90%), ruota di scorta e utensili di bordo.

Il carico massimo si riduce in funzione delle opzioni e accessori installati.

NISSAN GARANTIELEISTUNGEN

NISSAN gewährt für Ihren Neuwagen folgende Garantien:

3 Jahre (bis 100 000 km) Neuwagengarantie*

3 Jahre Lackgarantie*

12 Jahre Garantie gegen Durchrostung*

*Es gelten die jeweiligen Garantiebedingungen.

NISSAN FINANCE

Informationen zu **NISSAN Finance** sowie Auskünfte über die vorteilhaften Konditionen erhalten Sie bei Ihrem NISSAN Händler oder direkt unter der Telefonnummer 0844 825 425 (Ortstarif).

PRESTAZIONI DE GARANTIE NISSAN

Sur toutes les voitures neuves, NISSAN offre les prestations de garantie suivantes :

Garantie voiture neuve de 3 ans (jusqu'à 100 000 km)*

Garantie de 3 ans sur la peinture*

Garantie anticorrosion de 12 ans*

*Offres soumises aux conditions générales de garantie.

NISSAN FINANCE

Vous obtiendrez des informations concernant **NISSAN Finance** ainsi que des renseignements relatifs à nos conditions avantageuses auprès de votre agent NISSAN ou directement en composant le numéro de téléphone 0844 825 425 (tarif local).

PRESTAZIONI DI GARANZIA NISSAN

Ogni nuova vettura NISSAN è coperta dalle seguenti prestazioni:

Garanzia di fabbrica per 3 anni (fino a 100 000 km)*

Garanzia di 3 anni sulla verniciatura*

Garanzia anticorrosione di 12 anni*

*Valgono le corrispettive condizioni di garanzia.

NISSAN FINANCE

Informazioni su **NISSAN Finance** come pure ragguagli sulle favorevoli condizioni di finanziamento possono essere richieste al vostro agente NISSAN o direttamente al numero di telefono 0844 825 425 (tariffa locale).



NISSAN MURANO

Nissan. Innovation that excites.

Alle Preisangaben in Fr. sind unverbindliche Preisempfehlungen. NISSAN SWITZERLAND behält sich das Recht vor, die Preise ändern. Ihr NISSAN Händler informiert Sie gerne über etwaige Änderungen. Diese Preisliste ersetzt alle vorgängigen.

Toutes les indications de prix en Fr. sont des recommandations non contraignantes. NISSAN SWITZERLAND se réserve le droit de modifier prix et équipements à tout moment et sans avis préalable. Votre agent NISSAN vous informe volontiers des éventuelles modifications. Cette liste de prix remplace toutes les précédentes.

Tutti i prezzi in Fr. sono prezzi consigliati. NISSAN SWITZERLAND si riserva il diritto di modificare prezzi ed equipaggiamenti in qualsiasi momento e senza preavviso. Il vostro agente NISSAN vi informerà volentieri di eventuali modifiche. Questo listino prezzi sostituisce tutti i precedenti.

NISSAN SWITZERLAND

NISSAN CENTER EUROPE GMBH (Brühl),
Zweignieliederfassung Urdorf
Bergmossstrasse 4
Postfach
CH-8902 Urdorf
www.nissan.ch